

# 富士山 スケートキャンプ 実施要項

## 1. 実施要項

日程	2022年3月27日(日)～29日(火) 2泊3日		対象	年長～小学6年生	
宿泊先	『富士山YMCA グローバル・エコ・ヴィレッジ』 〒418-0105 静岡県富士宮市 原 1423 Tel 0544-54-1151				
集合・解散	集合	場所	富士山YMCA グローバル・エコ・ヴィレッジ	横浜駅きた東口	湘南とつかYMCA
		時間	12:30	8:00	9:00
	解散	場所	富士山YMCA グローバル・エコ・ヴィレッジ	湘南とつかYMCA	横浜駅きた東口
		時間	13:30	17:00	18:00
備考	<p>*集合時刻に遅れないようご注意ください。</p> <p>*Facebookにて、解散時刻のご案内をいたします。横浜YMCA Facebookをご検索いただき、ご確認いただくことができます。Facebookに登録していない方でもご覧いただけます。あわせて以下の留守番電話サービスでもご確認いただくことができます。</p> <p style="text-align: right;">【インターネット検索で、横浜YMCAホームページ → Facebook】 【横浜北YMCA留守番電話 045-433-3670】</p>				
交通	<p>手段：貸切団体バス ルート 横浜駅きた東口京浜急行改札前→湘南とつかYMCA→横浜町田I.C.《東名高速・新東名高速道路》→新富士I.C.→《西富士道路》→国道139号→現地(富士山YMCA)</p> <p>※交通事情によりルートを変更する場合がございますのでご了承ください。 所要時間：片道 約3時間(休憩含む)交通事情により変更いたします。</p>				
宿泊形態	ログキャビンまたは宿泊棟利用。エアコン完備。				
緊急連絡先	昼間(横浜北YMCA)	電話番号	045-433-4321		
	夜間(20時以降)現地	電話番号	0544-54-1151(富士山YMCA)		

## 2. 集合解散場所

### 【横浜駅きた東口】

集合 8:00

解散 18:00(予定)



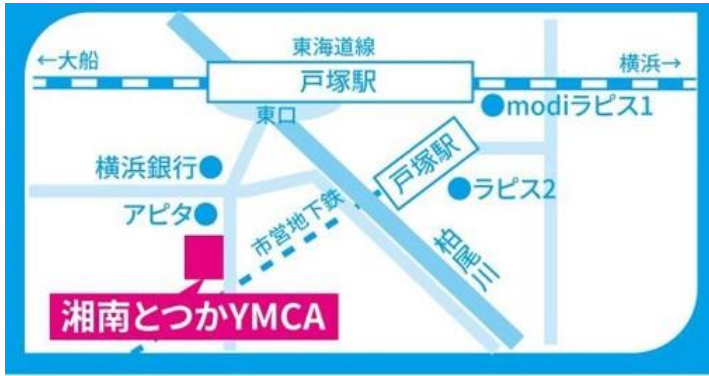
**横浜駅きた東口 京浜急行改札側通路**  
 ※JR・京浜急行の北口改札を出ましたら右手に見える通路が集合場所になります。北口改札から徒歩30秒ほどです。

※横浜駅は工事のため、一部変更になる場合があります。

## 【湘南とつかYMCA】

集合 9:00

解散 17:00 (予定)



## 【現地集合】

<お車>

東名高速新富士 I.C.→西富士道路・富士宮バイパス(国道 139 号線)→当地(約 40 分)

中央高速河口湖 I.C.→国道 139 号線→当地(約 50 分)

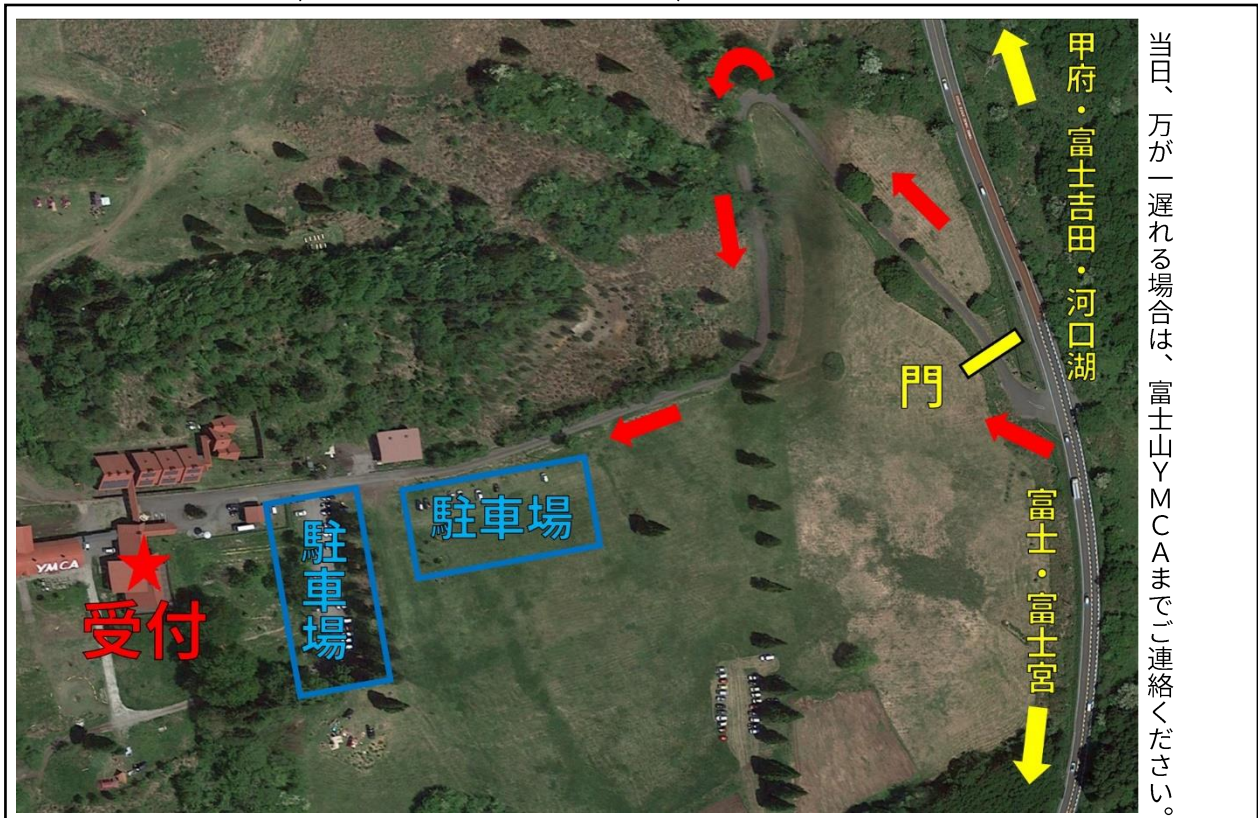
中央高速甲府南 I.C.→精進湖道路→国道 139 号線→当地(約 60 分)

<公共交通機関>

新幹線新富士駅→富士急行バス(富士山駅行)→「まかいの牧場」下車徒歩 15 分

富士急行線富士山駅→富士急行バス(新富士駅行)→「まかいの牧場」下車徒歩 15 分

身延線富士宮駅→富士急行バス(白糸の滝行・足形行・猪の頭行)→「白糸の滝入口」下車タクシー10分



### 3. スケジュール (予定)

	1日目	2日目	3日目
	集合 バス移動	朝食 バス移動 ○スケートレッスン	朝食 ○Duty ○ふりかえり
	開村式 ○アイスブレイク プログラム 入浴	昼食 ○スケートレッスン バス移動 入浴	昼食 閉村式 バス移動 解散
	夕食 ○ナイトプログラム 1日のふりかえり 消灯・就寝	夕食 ○ナイトプログラム 1日のふりかえり 消灯・就寝	

- ☆キャンププログラムは、キャンパーの成長を促す手段として実施しています。そのため、天候やグループの状況によってプログラム内容を変更する場合がありますので、予めご了承ください。
- ☆「アイスブレイク」では、初めましてのお友だち・リーダーと仲良くなるために、緊張(氷・アイス)をほぐす(溶かす・ブレイク)ウォークラリーやグループゲームなどをを行います。
- ☆スケートレッスンは、朝霧野外活動センター(富士山YMCAからバスで15分)で行います。指導は静岡県スケート連盟の指導員が行います。
- ☆ナイトプログラムはナイトハイク・クラフト・室内レクリエーション・キャンドルファイヤーなどを予定しております。
- ☆1日の終わりにふりかえりを行います。聖書や絵本などを読んだり、みんなの感想を聞いたり、明日の抱負を語ったり、静かな時間を過ごします。
- ☆キャンプは1つの社会にたとえられます。キャンプの中で行うDutyは、共同生活では欠かせない部屋の掃除、整理整頓などを行います。また、共有スペースなどの掃除も行い、次に使う人が気持ちよく過ごせるよう、時間をかけて丁寧に行います。

### 4. 持ち物

	持ち物	数量		持ち物	数量		持ち物	数量
1	着替え	3日分	10	懐中電灯(小さいもの)	1	18	雨具(レインコートなど)	1
2	下着・靴下	3日分	11	手袋	1	19	筆記用具(ペンセット)	1
3	ねまき(ジャージなど)	1	12	ヘルメット・肘あて・膝あて		20	ビニール袋(大・小)	各2
4	防寒着(ジャンパーなど)	1	13	アンダータイツ	1	21	常備薬(投薬指示書付)	1
5	帽子(防寒性のある物)	1				22	出発日調査票	1
6	タオル(大きめのもの)	1	14	サブリュック	1	23	マスク(不織布)	6
7	ハンドタオル	2~3	15	お弁当	1	24	マスクを入れておく袋	
8	洗面用具一式	1	16	水筒	1	25	体温計	1
9	うがい用コップ	1	17	ハンカチ・ちり紙	適量	26	レジャーシート	1

#### ▼持ち物に関する注意事項

- ①持ち物には必ずお名前をご記入ください。また、持ち物がどこに何が入っているかを理解するために、荷造りはお子様と一緒に行うようにしてください。(小さいお子様は、スポーツバックよりもリュックがお薦めです)
- ②着替えは、1日分ごとにセットして、ビニールなどに入れていただくと便利です。外でのプログラム時の服装は、防寒性のあるものをご用意ください。
- ③11はスケート体験の時に必ず使用します。スケートリンクは室内になりますので、服装は外で遊ぶ服装(長袖、長ズボン)と同様で構いません。たくさん着てしまうと暑いです。体験時はスケートシューズ、肘あて、膝あて、ヘルメットを着用します(お持ちの場合は、ご持参願います。お持ちでない場合は現地でレンタルします:無料)。
- ④宿舎内は暖房設備(部屋はエアコン、食堂は床暖房など)、加湿器がございます。
- ⑤感染症予防対策として手洗いうがいなどの消毒はじめ、可能な限り、マスク着用となります。マスクはウレタンや布ではなく「不織布マスク」をご用意ください。食事の際に外しておいておける袋などをご用意ください、うがい用のコップ・体温計を忘れずご用意ください。
- ⑥貴重品は、お持ちにならないでください(携帯電話、スマートフォン、お金、カメラ、時計、ゲームなど)。
- ⑦当日、バス車内に持ち込む手荷物(15~25まで)を14のサブリュックに入れてください。大きなリュックと分かれる状態で荷造りをお願いいたします。
- ⑧お弁当は日持ちの良いもので、容器は使い捨てのものでお願いいたします。
- ⑨水筒は500ml~1L程度。現地で常に補給ができ、毎日水筒は洗浄します。保温性がなくても可です。接触感染を防ぐため、推奨するタイプの水筒をご用意ください。  
  - ・推奨するタイプ(蓋つきで直接飲み口があるタイプ)
  - ・推奨しないもの(コップを使うもの)



⑩18 雨具は上下セパレートのものがおすすめです。プログラム中は安全のため、傘は使えません。

## 5. キャンプスタッフの紹介



担当：熊坂 そあら（さくらリーダー）横浜北YMCA  
春もウィンタースポーツを楽しみましょう！みんなでスケート体験をします！  
生活面も自分でできることは自分で挑戦して、できることを増やしていきましょう！  
キャンプでたくさんの方にチャレンジし、新しいお友だちをたくさん作って、素敵な春の思い出をつくりましょう！

## 6. その他

1. キャンプ注意事項などキャンプに関する詳細を【横浜YMCA ホームページ「スプリングキャンプ特集ページ」】にてご確認ください。
2. キャンプのご相談、ご不明な点等ございましたらご遠慮なく担当者までお問い合わせください

横浜北YMCA 熊坂 そあら 045-433-4321

### ●キャンプ運営/横浜YMCA

旅行主催/京王観光(株)神奈川北支店 相模原市中央区鹿沼台 1-3-12 100 竹内ビル3 F

(観光庁長官登録旅行業10号/総合旅行業務取扱管理者 坂井章好)