

富士山 はじめてキャンプ (アウトドア) 実施要項

1. 実施要項

日程	2022年8月7日(日)～9日(火) 2泊3日		対象	年中～小学2年生	
宿泊先	『富士山 YMCA グローバル・エコ・ヴィレッジ』 〒418-0105 静岡県富士宮市 原 1423 Tel 0544-54-1151				
集合・解散	集合	場所	横浜中央 YMCA	藤沢 YMCA	富士山 YMCA グローバル・エコ・ヴィレッジ
		時間	8:00	9:00	12:00
	解散	場所	富士山 YMCA グローバル・エコ・ヴィレッジ	藤沢 YMCA	横浜中央 YMCA
		時間	13:30	16:30(予定)	17:30(予定)
備考	＊集合時刻に遅れないようご注意ください。 ＊Facebook にて、解散時刻のご案内をいたします。横浜 YMCA Facebook をご検索いただき、ご確認いただくこともできます。Facebook に登録していない方でもご覧いただけます。あわせて以下の留守番電話サービスでもご確認いただくことができます。 【インターネット検索で、横浜 YMCA ホームページ → Facebook】 【藤沢 YMCA 留守番電話 0466-24-7165】				
交通	手段： 貸切団体バス ルート 横浜中央 YMCA — 横浜町田 I.C. 《東名高速・新東名高速道路》 — 藤沢 YMCA — 新湘南バイパス 《東名・新東名高速》 — 新富士 I.C. — 《西富士道路》 — 国道139号 — 現地(富士山 YMCA) ＊交通事情によりルートを変更する場合がございますのでご了承ください。 所要時間：片道 約3時間(休憩含む) 交通事情により変更いたします。				
宿泊形態	ログキャビンまたは宿泊棟利用。エアコン完備。				
緊急連絡先	昼間(横浜中央 YMCA) 9:00～18:00	電話番号	070-7517-7506		
	夜間(現地) 18時以降	電話番号	0544-54-1151 (富士山 YMCA)		

2. 集合解散場所

【横浜中央 YMCA】 Tel: 045-661-0084

横浜市中区常盤町1-7

- ・JR・横浜市営地下鉄「関内駅」下車徒歩3分
- ・みなとみらい線「日本大通り駅」下車徒歩7分

※駐車場はございません。

近くのコインパーキングまたは公共交通機関ご利用ください。



【藤沢 YMCA】 Tel: 0466-26-1151

藤沢市鶴沼石上1-13-7

- ・JR・小田急「藤沢駅」下車徒歩5分

※駐車場はございません。

近くのコインパーキングまたは公共交通機関をご利用ください。



【現地集合】

<お車>

東名高速新富士 I.C→西富士道路・富士宮バイパス(国道 139 号線)→当地(約 40 分)

中央高速河口湖 I.C→国道 139 号線→当地(約 50 分)

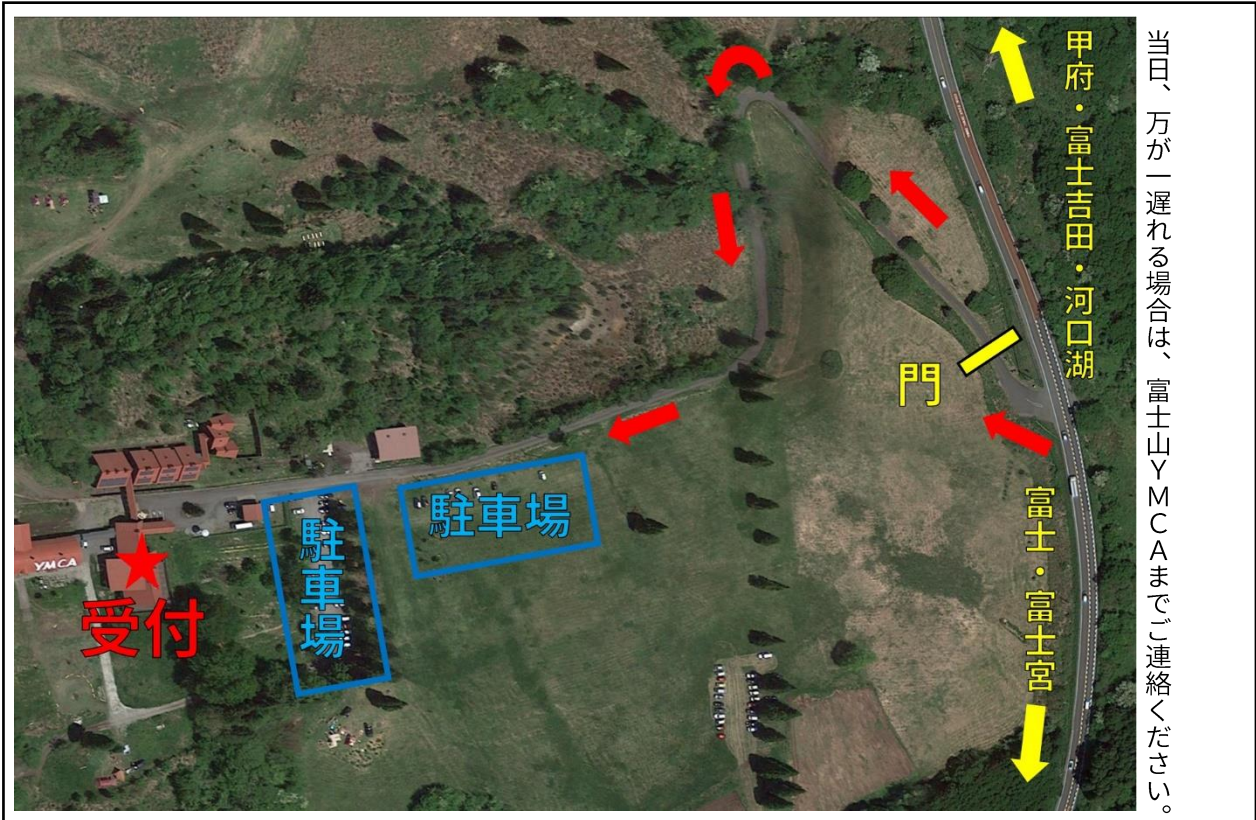
中央高速甲府南 I.C→精進湖道路→国道 139 号線→当地(約 60 分)

<公共交通機関>

新幹線新富士駅→富士急行バス(富士山駅行)→「まかいの牧場」下車徒歩 15 分

富士急行線富士山駅→富士急行バス(新富士駅行)→「まかいの牧場」下車徒歩 15 分

身延線富士宮駅→富士急行バス(白糸の滝行・足形行・猪の頭行)→「白糸の滝入口」下車タクシー10分



3. スケジュール (予定)

	1 日目	2 日目	3 日目
集合 バス移動		朝食 ○火付け体験 たき火	朝食 ○Duty ○ふりかえり
開村式 ○アイスブレイク 入浴	昼食 ○富士山 YMCA 森林探検 入浴	昼食 閉村式 バス移動 解散	
夕食 ○ナイトプログラム 1 日のふりかえり 消灯・就寝	夕食 ○ナイトプログラム 1 日のふりかえり 消灯・就寝		

- ☆キャンププログラムは、キャンパーの成長を促す手段として実施しています。そのため、天候やグループの状況によってプログラム内容を変更する場合がありますので、予めご了承ください。
- ☆「アイスブレイク」では、初めましてのお友だち・リーダーと仲良くなるために、緊張(氷・アイス)をほぐす(溶かす・ブレイク)ウォークラリーやグループゲームなどをを行います。
- ☆ナイトプログラムはナイトハイク・クラフト・室内レクリエーション・キャンプファイヤーなどを予定。
- ☆2日目午前は、様々な方法の火付け体験をします。自分たちでつけた火を使ってたき火をし、おいしいおやつを作ります。
- ☆2日目午後は、富士山 YMCA 内の森林や草原を様々なアクティビティを行いながら探検します。
- ☆1日の終わりにふりかえりを行います。聖書や絵本などを読んだり、みんなの感想を聞いたり、明日の抱負を語ったり、静かな時間を過ごします。
- ☆キャンプは 1 つの社会にたとえられます。キャンプの中で行う Duty は、共同生活では欠かせない部屋の掃除、整理整頓などを行います。また、共有スペースなどの掃除も行い、次に使う人が気持ちよく過ごせるよう、時間をかけて丁寧に行います。

4. 持ち物

	持ち物	数量		持ち物	数量		持ち物	数量
1	着替え	3日分	8	うがい用コップ	1	15	筆記用具（ペンセット）	1
2	下着・靴下	3日分	9	懐中電灯（小さいもの）	1	16	ビニール袋（大・小）	各2
3	ねまき（ジャージなど）	1				17	常備薬（投薬指示書付）	1
4	軍手（純綿のもの）	1	10	サブリュック	1	18	出発日調査票	1
		1	11	お弁当	1	19	マスク（不織布）	6
5	タオル（大きめのもの）	1	12	水筒	1	20	マスクを入れておく袋	
6	ハンドタオル	2～3	13	ハンカチ・ちり紙	適量	21	体温計	1
7	洗面用具一式	1	14	雨具（レインコートなど）	1	22	レジャーシート	1

▼持ち物に関する注意事項

- ①持ち物には必ずお名前をご記入ください。また、持ち物がどこに何が入っているかを理解するために、荷造りはお子様と一緒にを行うようにしてください。（小さいお子様は、スポーツバックよりもリュックがお薦めです）
- ②着替えは、1日分ごとにセットして、ビニールなどに入れていただくと便利です。防寒（朝晩の冷え込み）及び虫除け（素肌の露出防止）のため、長袖（薄手のウィンドブレーカーなど半袖Tシャツなどの上に羽織れるもの）、長ズボン（薄手のもの）、長い靴下（くるぶしソックスNG）をご用意ください。
※富士山YMCA周辺には「ブヨ」（コバエより小さい虫）が出ます。噛まれると強いかゆみと腫れの症状が出ます。YMCAでもブヨ除けのハッカスプレーを用意し、リーダー（指導者）からお子様への注意喚起をいたしますが、長袖、長ズボン、長い靴下を多めにお持ちいただくことを強くおすすめします。
- ③4軍手はたき火を実施する際に使用します。やけど防止のために純綿のものをご用意ください。
- ④感染症予防対策として手洗い・うがい・消毒をはじめ、可能な限り、マスク着用となります。マスクはウレタンや布ではなく「不織布マスク」をご用意ください。食事の際に外しておける袋などをご用意ください。うがい用のコップ・体温計を忘れずご注意ください。
- ⑤貴重品は、お持ちにならないでください（携帯電話、スマートフォン、お金、カメラ、時計、ゲームなど）。
- ⑥初日、バス車内に持ち込む手荷物（11～22まで）を10のサブリュックに入れてください。大きなリュックと分かれる状態で荷造りをお願いいたします。
- ⑦お弁当は日持ちの良いもので、容器は使い捨てのものでお願いいたします。
- ⑧水筒は500ml～1L程度。現地で常に補給ができ、毎日水筒は洗浄します。保温性がなくても可です。接触感染を防ぐため、推奨するタイプの水筒をご用意ください。
・推奨するタイプ（蓋つきで直接飲み口があるタイプ）
・推奨しないもの（コップを使うもの）



- ⑨雨具は上下セパレートのものでおすすめです。プログラム中は安全のため、傘は使えません。

5. キャンプスタッフの紹介



担当：西野 龍太郎（りゅうリーダー） 藤沢 YMCA

みなさんこんにちは！富士山はじめてキャンプ(アウトドア)担当のりゅうリーダーです！富士山YMCAには自然がいっぱいあります！キャンプ中様々なことにチャレンジし、新しいお友だちをたくさん作って、たくさん遊んで大自然の中でお友だちやリーダーと楽しい思い出を作りましょう！

6. その他

1. キャンプ注意事項などキャンプに関する詳細を【横浜YMCAホームページ「サマーキャンプ特集ページ」】にてご確認ください。
2. キャンプのご相談、ご不明な点等ございましたらご遠慮なく担当者までお問い合わせください

藤沢 YMCA 西野 龍太郎

0466-26-1151

●キャンプ運営/横浜YMCA

旅行主催/京王観光(株)神奈川北支店 相模原市中央区鹿沼台 1-3-12 1F 呷竹内ビル3 F

(観光庁長官登録旅行業10号/総合旅行業務取扱管理者 坂井章好)