

富士山 アドベンチャーキャンプ 実施要項

1. 実施要項

日程	2022年8月9日(火)～12日(金) 3泊4日		対象	小学5年生～高校生	
宿泊先	『富士山 YMCA グローバル・エコ・ヴィレッジ』 〒418-0105 静岡県富士宮市 原 1423 Tel 0544-54-1151				
集合・解散	集合	場所	横浜中央 YMCA	湘南とつか YMCA	富士山 YMCA グローバル・エコ・ヴィレッジ
		時間	8:00	9:00	12:00
	解散	場所	富士山 YMCA グローバル・エコ・ヴィレッジ	横浜中央 YMCA	湘南とつか
		時間	13:30	16:30	17:30
備考	＊集合時刻に遅れないようご注意ください。 ＊Facebookにて、解散時刻のご案内をいたします。横浜 YMCA Facebookをご検索いただき、ご確認いただくこともできます。Facebookに登録していない方でもご覧いただけます。 【インターネット検索で、横浜 YMCA ホームページ → Facebook】				
宿泊形態	ログキャビンまたは宿泊棟利用。エアコン完備。				
緊急	昼間 (9時～18時)	電話番号	070-7517-7506 (横浜中央 YMCA)		
連絡先	夜間 (18時以降) 現地	電話番号	0544-54-1151 (富士山 YMCA)		

2. 集合解散場所

【バスをご利用の方】

〈横浜中央 YMCA〉 TEL045-661-0084
 横浜市中区常盤町1-7
 JR・横浜市営地下鉄『関内駅』下車徒歩3分
 みなとみらい線『日本大通り駅』下車徒歩7分
 ※駐車場はございません。ご了承ください。



〈湘南とつか YMCA〉 TEL045-864-4768
 横浜市戸塚区上倉田町 769-24
 戸塚駅 (JR・市営地下鉄) 徒歩 10分



【現地集合・解散の公共交通機関ご利用の方】

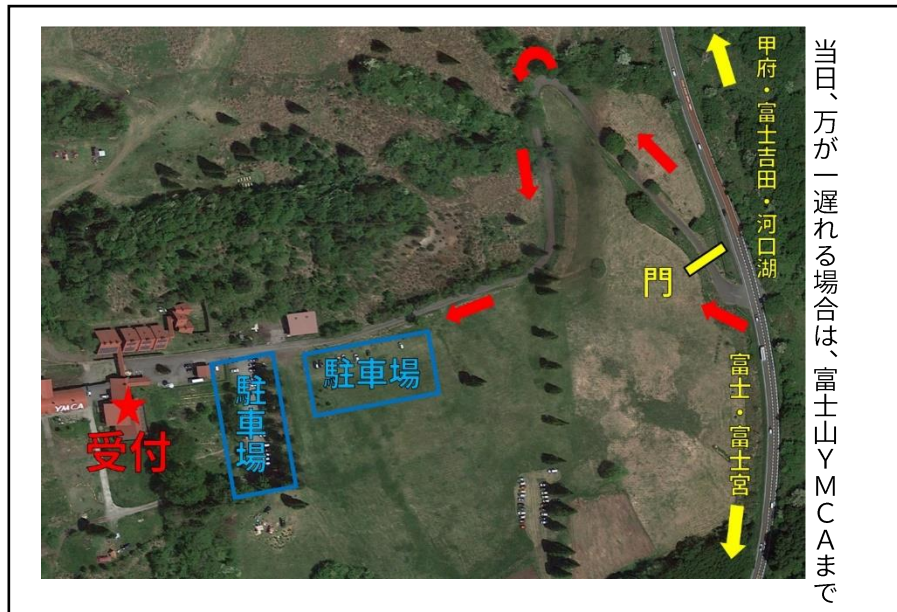
- 新幹線新富士駅→富士急行バス(富士山駅行)→「まかいの牧場」下車徒歩 15分
- 富士急行線富士山駅→富士急行バス(新富士駅行)→「まかいの牧場」下車徒歩 15分
- 身延線富士宮駅→富士急行バス(白糸の滝行・足形行・猪の頭行)→「白糸の滝入口」下車タクシー10分

【現地集合・解散のお車の方】

東名高速新富士 I.C→西富士道路・富士宮バイパス(国道 139 号線)→当地(約 40 分)

中央高速河口湖 I.C→国道 139 号線→当地(約 50 分)

中央高速甲府南 I.C→精進湖道路→国道 139 号線→当地(約 60 分)



3. スケジュール (予定)

	1 日目	2 日目	3 日目	4 日目
	集合 (中央 YMCA, 湘南 とつか YMCA) バス乗車・出発 到着・昼食	朝食 バス移動 ○富士登山 昼食(富士山 5 合 目)	富士山山頂着 ご来光鑑賞 休憩 下山開始 昼食(富士山 5 合 目)	朝食 ○Duty ○ふりかえり
	集合・開村式 ○アイスブレイク 入浴	富士山登山開始 8 合目~9 合目 山小屋着	バス移動 富士山 YMCA 着 入浴	昼食 閉村式・バス乗車 解散
	夕食 ○出発式 1 日のふりかえり 消灯・就寝	夕食 山小屋泊 仮眠	夕食 ○カウンスル ファイヤー 1 日のふりかえり 消灯・就寝	

☆キャンププログラムは、キャンパーの成長を促す手段として実施しています。そのため、天候やグループの状況によってプログラム内容を変更する場合がありますので、予めご了承ください。

☆「アイスブレイク」では、初めましてのお友だち・リーダーと仲良くなるために、緊張(氷・アイス)をほぐす(溶かす・ブレイク)もの、翌日の富士登山を仲間と乗り越えるための関係性づくり、モチベーションを高めるグループゲームなどを行います。

☆富士登山は登山ガイドの引率のもと行います。富士登山についての詳しいスケジュール、持ち物については別紙あるいは説明会の際にお伝えいたします。

☆1 日の終わりにふりかえりを行います。聖書や絵本などを読んだり、みんなの感想を聞いたり、明日の抱負を語ったり、静かな時間を過ごします。

☆3 日目の夜は、富士登山という大きなチャレンジやキャンプ自体をふりかえるカウンスルファイヤーを行います。

☆キャンプは 1 つの社会にたとえられます。キャンプの中で行う Duty は、共同生活では欠かせない部屋の掃除、整理整頓などを行います。また、共有スペースなどの掃除も行い、次に使う人が気持ちよく過ごせるよう、時間をかけて丁寧に行います。

4. 持ち物

	持ち物	数量	持ち物	数量	持ち物☆	数量
1	着替え	4 日分	11 筆記用具 (ペンセット)	1	18 サブリュック	1
2	下着・靴下	4 日分	12 トレッキングシューズ	1	19 お弁当 (初日分)	1
3	ねまき (ジャージなど)	1	13 雨具 (レインコートなど)	1	20 常備薬 (投薬指示書付)	1
4	タオル (大きめのもの)	1	14 帽子	1	21 出発日調査票	1
5	ハンドタオル	2~3	15 替え靴	1	22 マスク (不織布)	10
6	洗面用具一式	1	16 虫よけスプレー (必要な方)	1	23 マスクを入れておく袋	1
7	うがい用コップ	1	17 登山時行動食 (飴、チョコなど)		24 水筒	1
8	懐中電灯 (小さいもの)	1			25 レジャーシート	1
9	体温計				26 ハンカチ・ちり紙	適量
10	防寒着(トレーナーなど)	1			27 ビニール袋 (大・小)	各 2

▼持ち物に関する注意事項

- ①持ち物には必ずお名前をご記入ください。また、持ち物がどこに何が入っているかを理解するために、荷造りはお子様と一緒にするようにしてください。(小さいお子様は、スポーツバックよりもリュックがおすすめです)
- ②着替えは、1日分ごとにセットして、ビニールなどに入れていただくと便利です。防寒(朝晩の冷え込み)及び虫除け(素肌の露出防止)のため、長袖(薄手のウィンドブレーカーなど半袖Tシャツなどの上に羽織れるもの)、長ズボン(薄手のもの)、長い靴下(くるぶしソックスNG)をご用意ください。
※富士山YMCA周辺には「ブヨ」(コバエより小さい虫)が出ます。噛まれると強いかゆみと腫れの症状が出ます。YMCAでもブヨ除けのハッカスプレーを用意し、リーダー(指導者)からお子様への注意喚起をいたしますが、長袖、長ズボン、長い靴下を多めにお持ちいただくことを強くお勧めします。
- ③富士登山に必要な装備、靴などの持ち物及び登山スケジュールは別紙をご参照ください。
- ④感染症予防対策として手洗い・うがい・消毒をはじめ、可能な限り、マスク着用となります。マスクはウレタンや布ではなく「不織布マスク」をご用意ください。食事の際に外しておいておける袋などをご用意ください。うがい用のコップ・体温計を忘れずにご用意ください。
- ⑤貴重品は、お持ちにならないでください(携帯電話、スマートフォン、お金、カメラ、時計、ゲームなど)。
- ⑥当日、バス車内に持ち込む手荷物(☆印の19~27まで)を18のサブリュックに入れてください。大きなリュックと分かれる状態で荷造りをお願いいたします。
- ⑦お弁当は日持ちの良いもので、容器は使い捨てのものでお願いいたします。
- ⑧雨具は上下セパレートのものでおすすめです。プログラム中は安全のため、傘は使えません。
- ⑨水筒は500ml~1L程度。現地で常に補給ができ、毎日水筒は洗浄します。保温性がなくても可です。接触感染を防ぐため、推奨するタイプの水筒をご用意ください。
 - ・推奨するタイプ(蓋つきで直接飲み口があるタイプ)
 - ・推奨しないもの(コップを使うもの)



5. キャンプスタッフの紹介



担当：山崎 花子 (はなちゃんリーダー) 横浜中央YMCA
皆さんこんにちは！今回の富士山アドベンチャーキャンプを担当する山崎花子 (はなちゃんリーダー) です。
今回は富士山に泊りがけで登ります！日本一高い山に楽しく元気よく一緒に登りましょう！早朝のご来光も楽しみにしてください！

6. その他

1. キャンプ注意事項などキャンプに関する詳細を【横浜YMCA ホームページ「サマーキャンプ特集ページ」】にてご確認ください。
2. キャンプのご相談、ご不明な点等ございましたらご遠慮なく担当者までお問い合わせください
横浜中央YMCA 山崎 花子 Tel045-661-0084

●キャンプ運営/横浜YMCA

旅行主催/京王観光(株)神奈川北支店 相模原市中央区鹿沼台 1-3-12 ぽん竹内ビル3F

(観光庁長官登録旅行業10号/総合旅行業務取扱管理者 坂井章好)