

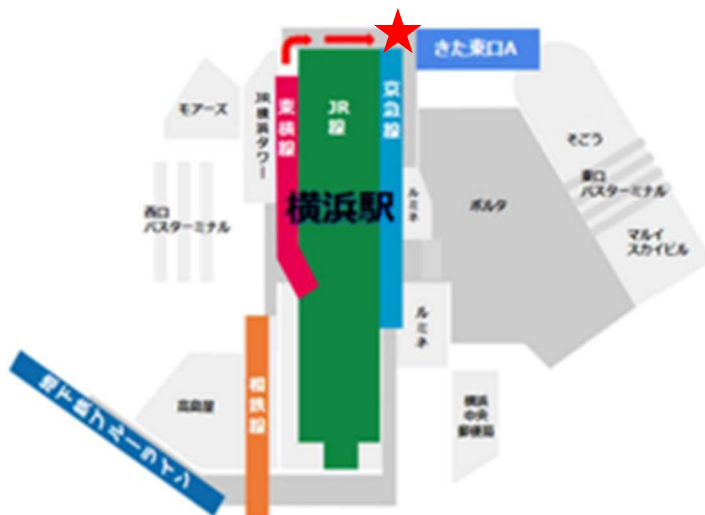
富士山 雪遊びキャンプ 実施要項

1. 実施要項

日程	2022年12月25日(日)～27日(火) 2泊3日		対象	3歳児(年少)～小学2年生
宿泊先	『富士山 YMCA グローバル・エコ・ヴィレッジ』 〒418-0105 静岡県富士宮市 原 1423 Tel 0544-54-1151			
集合・解散	集合	場所	横浜駅きた改札東口	富士山 YMCA グローバル・エコ・ヴィレッジ
		時間	9:00	12:00
	解散	場所	富士山 YMCA グローバル・エコ・ヴィレッジ	横浜駅きた改札東口
		時間	13:30	16:30
備考	*集合時刻に遅れないようご注意ください。 *Facebookにて、解散時刻のご案内をいたします。横浜 YMCA Facebook をご検索いただき、ご確認いただくこともできます。Facebook に登録していない方でもご覧いただけます。あわせて以下の留守番電話サービスでもご確認いただけます。 【インターネット検索で、横浜 YMCA ホームページ → Facebook】 【横浜北 YMCA 留守番電話 045-433-3670】			
交通	手段：貸切団体バス ルート：横浜中央 YMCA—横浜町田 I.C.《東名高速・新東名高速道路》— 新富士 I.C. —《西富士道路》— 国道139号 — 現地(富士山 YMCA) ※交通事情によりルートを変更する場合がございますのでご了承ください。 所要時間：片道 約3時間(休憩含む) 交通事情により変更いたします。			
宿泊形態	ログキャビンまたは宿泊棟利用。エアコン完備。			
緊急連絡先	昼間(9時～20時)	電話番号	045-433-4321(横浜北 YMCA)	
	夜間(20時以降) 現地	電話番号	0544-54-1151(富士山 YMCA)	

2. 集合解散場所

【横浜駅きた改札東口】



確認事項

- ・横浜駅きた改札東口は上記の赤い☆印の場所になります。
- ・お車でお越しの場合は、近隣の駐車場などをご利用ください。路上駐車などは厳禁でお願い致します。
- ・集合時には、トイレを済ませてお越し願います。
- ・集合時の緊急連絡先は、改めてお知らせさせていただきます。
- ・集合時には、大きな荷物とサブリュックを分けてご集合ください。

【現地集合】

<お車>

東名高速新富士 I.C→西富士道路・富士宮バイパス(国道 139 号線)→当地(約 40 分)

中央高速河口湖 I.C→国道 139 号線→当地(約 50 分)

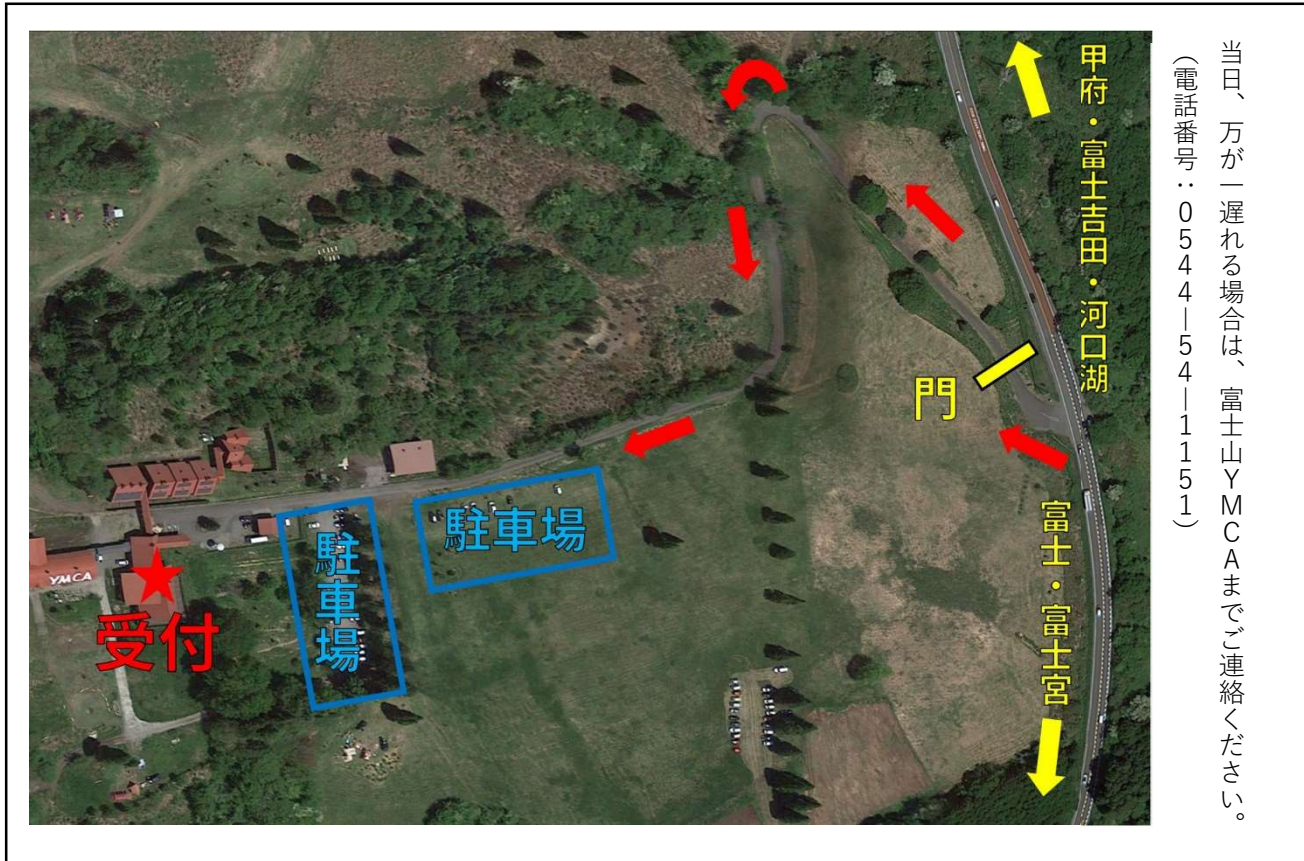
中央高速甲府南 I.C→精進湖道路→国道 139 号線→当地(約 60 分)

<公共交通機関>

新幹線新富士駅→富士急行バス(富士山駅行)→「まかいの牧場」下車徒歩 15 分

富士急行線富士山駅→富士急行バス(新富士駅行)→「まかいの牧場」下車徒歩 15 分

身延線富士宮駅→富士急行バス(白糸の滝行・足形行・猪の頭行)→「白糸の滝入口」下車タクシー10分



3. スケジュール (予定)

	1 日目	2 日目	3 日目
午前	集合 バス移動	朝食 バス移動 ○雪遊び	朝食 ○Duty ○ふりかえり
午後	昼食 (持参弁当) 開村式 ○アイスブレイク ○すすきの迷路 入浴	昼食 ○雪遊び バス移動 入浴	昼食 閉村式 バス移動 解散
夜	夕食 ○ナイトプログラム 1 日のふりかえり 消灯・就寝	夕食 ○ナイトプログラム 1 日のふりかえり 消灯・就寝	

☆キャンププログラムは、キャンパーの成長を促す手段として実施しています。そのため、天候やグループの状況によってプログラム内容を変更する場合がありますので、予めご了承ください。

☆「アイスブレイク」では、初めましてのお友だち・リーダーと仲良くなるために、緊張(氷・アイス)をほぐす(溶かす・ブレイク)ウォークラリーやグループゲームなどを行います。

☆ナイトプログラムはナイトハイク、キャンプファイヤー、天体観測などを予定。

☆2 日目は富士山 YMCA 近隣の雪遊び会場に移動し、そり遊びや雪だるま作りなど、雪で遊びます。指導者(リーダー)がいますので安全に実施できます。

☆1 日の終わりにふりかえりを行います。聖書や絵本などを読んだり、みんなの感想を聞いたり、明日の抱負を語ったり、静かな時間を過ごします。

☆キャンプは 1 つの社会にたとえられます。キャンプの中で行う Duty は、共同生活では欠かせない部屋の掃除、整理整頓などを行います。また、共有スペースなどの掃除も行い、次に使う人が気持ちよく過ごせるよう、時間をかけて丁寧に行います。

4. 持ち物

	持ち物	数量		持ち物	数量		持ち物	数量
1	着替え	3日分	12	アンダーウェア	1	23	ハンカチ・ちり紙	適量
2	下着・靴下	3日分	13	スキータイツ	1	24	雨具（レインコートなど）	1
3	ねまき（ジャージなど）	1	14	スキー用手袋	1	25	筆記用具（ペンセット）	1
4	防寒着（ジャンパーなど）	1	15	スノーブーツもしくは長靴	1	26	ビニール袋（大・小）	各2
5	帽子（防寒性のある物）	1	16	ニット帽（耳まで隠れるもの）	1	27	常備薬（投薬指示書付）	1
6	タオル（大きめのもの）	1	17	スキー靴下	1	28	出発日調査票	1
7	ハンドタオル	2～3	18	スキーゴーグル	1	29	マスク（不織布）	6
8	洗面用具一式	1	19	サブリュック(サブバッグ)	1	30	マスクを入れておく袋	
9	うがい用コップ	1	20	お弁当	1	31	体温計	1
10	懐中電灯（小さいもの）	1	21	水筒	1	32	レジャーシート	1
11	スキーウェア ※レンタルをされない方	1	22	おやつ（片道200円程度）	1			

▼持ち物に関する注意事項

- ①持ち物には必ずお名前をご記入ください。また、持ち物がどこに何が入っているかを理解するために、荷造りはお子様と一緒にを行うようにしてください。（小さいお子様は、スポーツバックよりもリュックがおすすめです）
- ②着替えは、1日ごとにセットして、ビニールなどに入れていただくとう便利です。外でのプログラム時の服装は、防寒性のあるものをご用意ください。（ジャンパー、アンダータイツ、手袋、ニット帽子など）
- ③4 防寒着は11 スキーウェアと同じものでも構いません。11 スキーウェアはレンタルもできます（有料）。17 スキー靴下は、膝丈、厚手のものであれば、スキー用でなくても構いません。
- ④宿舎内は暖房設備（部屋はエアコン、食堂は床暖房など）、加湿器がございます。
- ⑤感染症予防対策として手洗いうがいの消毒はじめ、可能な限り、マスク着用となります。マスクはウレタンや布ではなく「不織布マスク」をご用意ください。食事の際に外しておける袋などをご用意ください。うがい用のコップ・体温計を忘れずにご用意ください。
- ⑥貴重品は、お持ちにならないでください（携帯電話、スマートフォン、お金、カメラ、時計、ゲームなど）。
- ⑦当日、バス車内に持ち込む手荷物（20～31まで）を19のサブリュックに入れてください。大きなリュックと分かれる状態で荷造りをお願いいたします。
- ⑧お弁当は日持ちの良いもので、容器は使い捨てのものでお願いいたします。
- ⑨水筒は500ml～1L程度。現地で常に補給ができ、毎日水筒は洗浄します。保温性がなくても可です。接触感染を防ぐため、推奨するタイプの水筒をご用意ください。
・推奨するタイプ（蓋つきで直接飲み口があるタイプ）
・推奨しないもの（コップを使うもの）



⑩雨具は上下セパレートのものがおすすめです。プログラム中は安全のため、傘は使えません。

5. キャンプスタッフの紹介



担当：飯野 汐音（あろはリーダー）横浜北 YMCA

自然がいっぱいの富士山 YMCA でいっぱい遊んでたくさん食べて、寒さに負けず元気に3日間過ごしましょう！キャンプ中はお友だちやリーダーと雪たくさん親しみ、様々なことに自分からチャレンジしてみましょ！皆さんに会える日を楽しみにしています。

6. その他

1. キャンプ注意事項などキャンプに関する詳細を【横浜 YMCA ホームページ「冬季プログラム特集ページ」】にてご確認ください。
2. キャンプのご相談、ご不明な点等ございましたらご遠慮なく担当者までお問い合わせください

横浜北 YMCA 飯野 汐音 045-433-4321

●キャンプ運営/横浜 YMCA

旅行主催/京王観光(株)神奈川北支店 相模原市中央区鹿沼台 1-3-12 横浜北ビル3F

(観光庁長官登録旅行業10号/総合旅行業務取扱管理者 坂井章好)