

富士山 アドベンチャーキャンプ 実施要項

1. 実施要項

日程	2023年8月10日(木)～13日(日) 3泊4日		対象	小学1年生～6年生	
宿泊先	『富士山YMCA グローバル・エコ・ヴィレッジ』 〒418-0105 静岡県富士宮市 原 1423 Tel 0544-54-1151				
集合・解散	集合	場所	【バスプラン】 横浜中央 YMCA	【バスプラン】 湘南とつか YMCA	【現地集合】 富士山 YMCA グローバル・エコ・ヴィレッジ
		時間	8:00	9:00	12:00
	解散	場所	【現地集合】 富士山 YMCA グローバル・エコ・ヴィレッジ	【バスプラン】 湘南とつか YMCA	【バスプラン】 横浜中央 YMCA
		時間	13:30	16:30	17:30
備考	＊集合時刻に遅れないようご注意ください。 ＊解散の状況につきましては、以下の通り実施していく予定です。 ①京王観光よりメールにて、ご案内をいたします。 ②twitter(横浜 YMCA_ウエルネス)にて、ご案内をいたします。 twitter に登録していない方でもご覧いただけます。 右側の QR コード又は URL をご参照お願いいたします。 https://twitter.com/wellness_ymca				
交通	手段: 貸切団体バス 【ルート】 湘南とつか YMCA・横浜駅きた東口京浜急行改札前 — 横浜町田 I.C. 《東名高速・新東名高速道路》 — 新富士 I.C. — 《西富士道路》 — 国道 139 号 — 現地(富士山 YMCA) ＊交通事情によりルートを変更する場合がございますのでご了承ください。 所要時間:片道 約 3 時間(休憩含む)交通事情により変更いたします。				
宿泊形態	ログキャビンまたは宿泊棟利用。エアコン完備。				
緊急連絡先	昼夜間 (9 時～20 時以降) ＊お子様とのご連絡は出来ませんので ご了承ください。	電話番号	070-7517-7628 (富士山 YMCA)		

2. 集合解散場所

【横浜中央 YMCA / 湘南とつか YMCA】

〈横浜中央 YMCA〉
Tel.045-661-0084
横浜市中区常盤町 1-7
JR・横浜市営地下鉄『関内駅』下車徒歩 3 分
みなとみらい線『日本大通り駅』下車徒歩 7 分



〈湘南とつか YMCA〉
Tel.045-864-4768
横浜市戸塚区上倉田町 769-24
戸塚駅 (JR・市営地下鉄) 徒歩 10 分



＊キャンプ当日の遅刻、欠席(キャンセル)につきましては、それぞれの集合場所の連絡先までご連絡をお願いいたします。

【現地集合・解散の公共交通機関ご利用の方】

新幹線新富士駅→富士急行バス(富士山駅行)→「まかいの牧場」下車徒歩 15 分

富士急行線富士山駅→富士急行バス(新富士駅行)→「まかいの牧場」下車徒歩 15 分

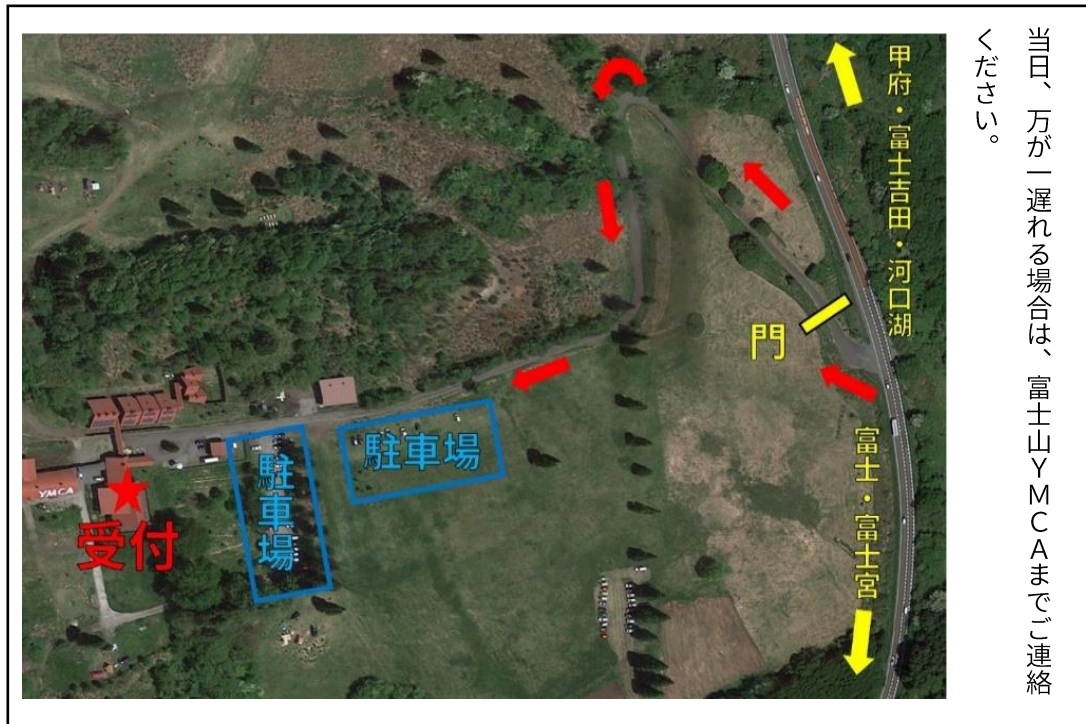
身延線富士宮駅→富士急行バス(白糸の滝行・足形行・猪の頭行)→「白糸の滝入口」下車タクシー10分

【現地集合・解散のお車の方】

東名高速新富士 I.C→西富士道路・富士宮バイパス(国道 139 号線)→当地(約 40 分)

中央高速河口湖 I.C→国道 139 号線→当地(約 50 分)

中央高速甲府南 I.C→精進湖道路→国道 139 号線→当地(約 60 分)



3. スケジュール (予定)

	1 日目	2 日目	3 日目	4 日目
		朝食 ○チョイス プログラム	朝食 ○富士山 2 合目 低山ハイキン グ	朝食 ○Duty ○ふりかえり
集合・開村式 ○アイスブレイ ク 入浴	昼食 ○チョイス プログラム 入浴	昼食 ○富士山 2 合目 低山ハイキン グ 入浴	昼食 ○富士山 2 合目 低山ハイキン グ 入浴	昼食 閉村式・解散
夕食 ○ナイト プログラム 1 日のふりかえ り 消灯・就寝	夕食 ○ナイト プログラム 1 日のふりかえ り 消灯・就寝	夕食 ○ナイト プログラム 1 日のふりかえ り 消灯・就寝	夕食 ○ナイト プログラム 1 日のふりかえ り 消灯・就寝	

☆キャンププログラムは、キャンパーの成長を促す手段として実施しています。そのため、天候やグループの状況によってプログラム内容を変更する場合がありますので、予めご了承ください。

☆「アイスブレイク」では、初めましてのお友だち・リーダーと仲良くなるために、緊張(氷・アイス)をほぐす(溶かす・ブレイク)ウォークラリーやグループゲームなどを行います。☆ナイトプログラムは、キャンプファイヤー・ナイトハイク・クラフト・室内レクリエーションなどを予定。

☆2 日目は、クラフト・ギター&アンサンブル・ロープコース・モルック・フリスビーゴルフ・たき火、火付け体験などのアクティビティを、自分の興味関心に合わせてチョイスして、アクティビティに参加します。

☆3 日目は富士山の 2 合目の自然林の中をハイキングします。富士山の低山域には様々な植物や動物を目にできます。

☆1 日の終わりにふりかえりを行います。聖書や絵本などを読みんだり、みんなの感想を聞いたり、明日の抱負を語ったり、静かな時間を過ごします。

☆キャンプは 1 つの社会にたとえられます。キャンプの中で行う Duty は、共同生活では欠かせない部屋の掃除、整理整頓などを行います。また、共有スペースなどの掃除も行い、次に使う人が気持ちよく過ごせるよう、時間をかけて丁寧に行います。

4. 持ち物

	持ち物	数量		持ち物	数量		持ち物	数量
1	着替え	4日分	9	懐中電灯 (小さいもの)	1	16	筆記用具 (ペンセット)	1
2	下着・靴下	4日分	10	サブリュック	1	17	ビニール袋 (大・小)	各2
3	ねまき (ジャージなど)	1	11	お弁当	1	18	常備薬 (投薬指示書付)	1
4	軍手	1	12	水筒	1	19	健康チェック表	1
5	タオル (大きめのもの)	1	13	おやつ (片道200円程度)	1	20	マスク (室内・緊急時)	5
6	ハンドタオル	2~3	14	ハンカチ・ちり紙	適量	21	保険証のコピー	1
7	洗面用具一式	1	15	雨具 (レインコートなど)	1	22	体温計	1
8	うがい用コップ	1				23	レジャーシート	1

▼持ち物に関する注意事項

- ①持ち物には必ずお名前をご記入ください。また、持ち物がどこに何が入っているかを理解するために、荷造りはお子様と一緒に行うようにしてください。(小さいお子様は、スポーツバックよりもリュックがお薦めです)
- ②着替えは、1日分ごとにセットして、ビニールなどに入れていただくとう便利です。防寒(朝晩の冷え込み)及び虫除け(素肌の露出防止)のため、長袖(薄手のウィンドブレーカーなど半袖 T シャツなどの上に羽織れるもの)、長ズボン(薄手のもの)、長い靴下(くるぶしソックス NG)をご用意ください。
※富士山 YMCA 周辺には「ブヨ」(コバエより小さい虫)が出ます。噛まれると強いかゆみと腫れの症状が出ます。YMCA でもブヨ除けのハッカスプレーを用意し、リーダー(指導者)からお子様への注意喚起をいたしますが、長袖、長ズボン、長い靴下を多めにお持ちいただくことを強くおすすめします。
- ④ 軍手はたき火を実施する際に使用します。やけど防止のために純綿のものをご用意ください。
- ⑤マスクについて、バスの移動時や長い時間の室内活動は着用を推奨、屋外は任意といたします。マスクはウレタンや布ではなく「不織布マスク」をご用意ください。うがい用のコップ・体温計を忘れずにご用意ください。
- ⑥貴重品は、お持ちにならないでください(携帯電話、スマートフォン、お金、カメラ、時計、ゲームなど)。
- ⑦初日、バス車内に持ち込む手荷物(11~23 まで)を 10 のサブリュックに入れてください。大きなリュックと分かれる状態で荷造りをお願いいたします。
- ⑧お弁当は日持ちの良いもので、容器は使い捨てのものとお願いいたします。
- ⑨水筒は 500ml~1L 程度。現地で常に補給ができ、毎日水筒は洗浄します。保温性がなくても可です。接触感染を防ぐため、推奨するタイプの水筒をご用意ください。
- ⑩雨具は上下セパレートのものがおすすめです。プログラム中は、安全のため、傘は使えません。
- ⑪申込時の健康チェックからの変更やお薬などの情報は、当日提出の健康チェック表にご記入をお願いいたします。常備薬に関しては、投薬指示書又は健康チェック表に使用方法などをご記入ください。また、保険証のコピーのご提出も忘れずをお願いいたします。

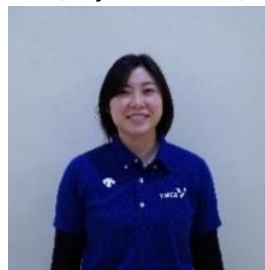
・推奨するタイプ (蓋つきで直接飲み口があるタイプ)



・推奨しないもの (コップを使うもの)



5. キャンプスタッフの紹介



担当：山崎 花子 (はなちゃんリーダー) 横浜中央 YMCA

キャンプが大好きなはなちゃんリーダーです！

綺麗な富士山が一望できる富士山 YMCA で、この夏だけの素敵な思い出を作れませんか？皆さんに会えるのを楽しみにしています！

6. その他

1. キャンプ注意事項などキャンプに関する詳細を【横浜 YMCA ホームページ「サマーキャンプ特集ページ」】にてご確認ください。
2. キャンプのご相談、ご不明な点等ございましたらご遠慮なく担当者までお問い合わせください

横浜中央 YMCA 山崎 花子 Tel045-661-0084

●キャンプ運営/横浜 YMCA

旅行主催/京王観光(株)神奈川北支店 相模原市中央区鹿沼台 1-3-12 10 号 竹内ビル 3 F

(観光庁長官登録旅行業 10 号/総合旅行業務取扱管理者 坂井章好)