

富士山 はじめてキャンプ（みずあそび） 実施要項

1. 実施要項

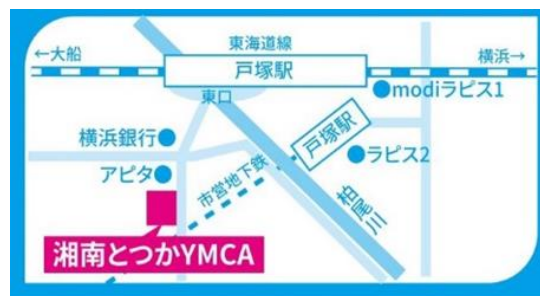
日程	2023年8月6日（日）～8日（火）2泊3日		対象	年中～小学2年生	
宿泊先	『富士山YMCA グローバル・エコ・ヴィレッジ』 〒418-0105 静岡県富士宮市 原 1423 Tel 0544-54-1151				
集合・解散	集合	場所	【バスプラン】 横浜駅きた東口	【バスプラン】 湘南とつかYMCA	【現地集合】 富士山YMCA グローバル・エコ・ヴィレッジ
		時間	8:00	9:00	12:00
	解散	場所	【バスプラン】 横浜駅きた東口	【バスプラン】 湘南とつかYMCA	【現地解散】 富士山YMCA グローバル・エコ・ヴィレッジ
		時間	17:30	16:30	13:30
備考	＊集合時刻に遅れないようご注意ください。 ＊解散の状況につきましては、以下の通り実施していく予定です。 ①京王観光よりメールにて、ご案内をいたします。 ②twitter（横浜YMCA_ウエルネス）にて、ご案内をいたします。 twitterに登録していない方でもご覧いただけます。 右側のQRコード又はURLをご参照願います。 https://twitter.com/wellness_ymca				
交通	手段： 貸切団体バス ルート 横浜駅きた東口京浜急行改札前 — 保土ヶ谷I.C.《横浜新道》 — 戸塚I.C. — 藤沢I.C.《東名・新東名高速》 — 西富士道路 — 現地（富士山YMCA） ※交通事情によりルートを変更する場合がございますのでご了承ください。 所要時間：片道 約3時間（休憩含む）交通事情により変更いたします。				
宿泊形態	ログキャビンまたは宿泊棟利用。エアコン完備。				
緊急連絡先	富士山YMCA（終日）	電話番号	070-7517-7628		

2. 集合解散場所

【横浜駅きた東口 / 湘南とつかYMCA】



横浜駅 集合・解散時緊急連絡先
担当：奥山携帯 Tel070-7517-7583



湘南とつかYMCA Tel045-864-4768
横浜市戸塚区上倉田町 769-24

＊キャンプ当日の遅刻、欠席（キャンセル）につきましては、それぞれの集合場所の連絡先までご連絡をお願いいたします。

<お車>

東名高速新富士 I.C→西富士道路・富士宮バイパス(国道 139 号線)→当地(約 40 分)

中央高速河口湖 I.C→国道 139 号線→当地(約 50 分)

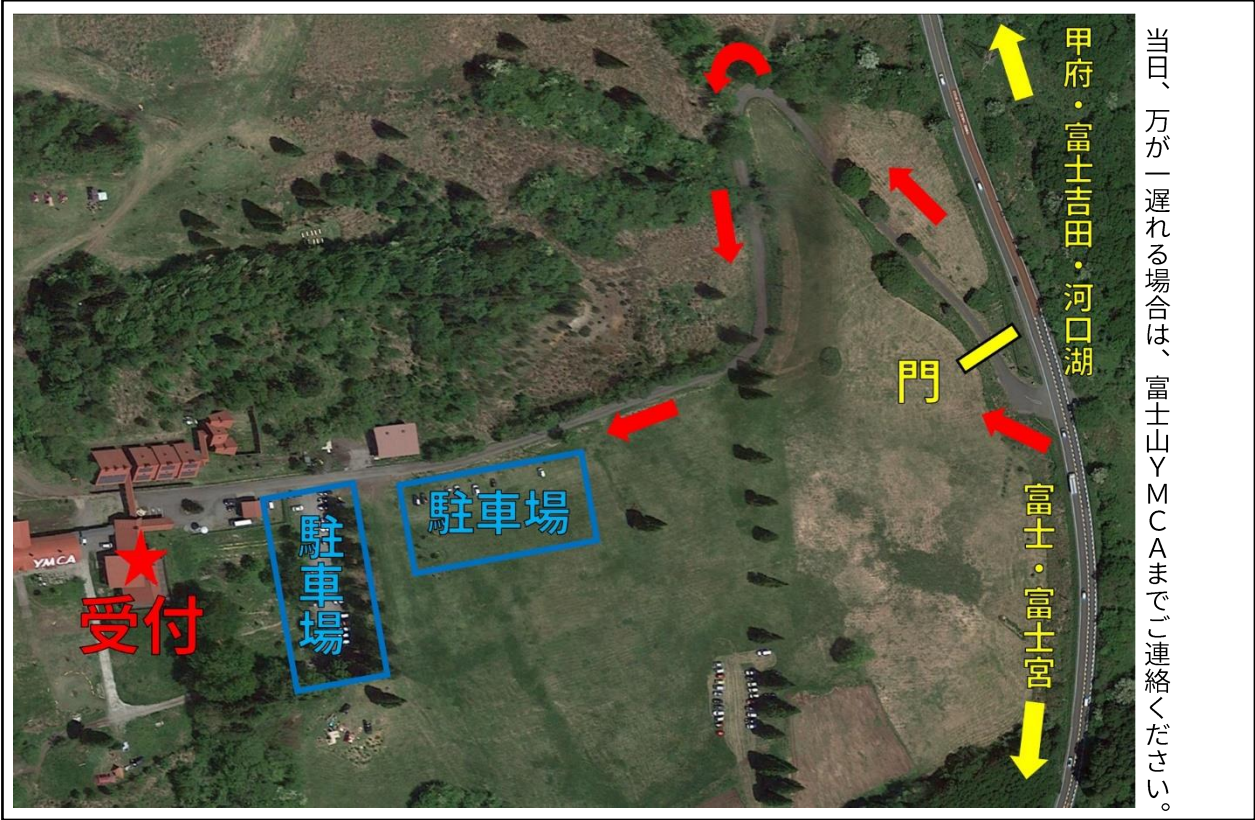
中央高速甲府南 I.C→精進湖道路→国道 139 号線→当地(約 60 分)

<公共交通機関>

新幹線新富士駅→富士急行バス(富士山駅行)→「まかいの牧場」下車徒歩 15 分

富士急行線富士山駅→富士急行バス(新富士駅行)→「まかいの牧場」下車徒歩 15 分

身延線富士宮駅→富士急行バス(白糸の滝行・足形行・猪の頭行)→「白糸の滝入口」下車タクシー10分



3. スケジュール (予定)

	1 日目	2 日目	3 日目
集合 バス移動	朝食 ○竹の水鉄砲づくり プログラム	朝食 ○Duty ○ふりかえり	朝食 ○Duty ○ふりかえり
開村式 ○アイスブレイク	昼食 ○水遊び	昼食 閉村式 バス移動	昼食 閉村式 バス移動
入浴	入浴	解散	解散
夕食 ○ナイトプログラム 1日のふりかえり 消灯・就寝	夕食 ○ナイトプログラム 1日のふりかえり 消灯・就寝		

☆キャンププログラムは、キャンパーの成長を促す手段として実施しています。そのため、天候やグループの状況によってプログラム内容を変更する場合がありますので、予めご了承ください。

☆「アイスブレイク」では、初めましてのお友だち・リーダーと仲良くなるために、緊張(氷・アイス)をほぐす(溶かす・ブレイク)ウォークラリーやグループゲームなどをを行います。

☆ナイトプログラムはナイトハイク・クラフト・室内レクリエーション・キャンプファイヤーなどを予定。

☆2日目午前は、竹の水鉄砲を作ります。2日目午後は、富士山YMCA内に移動式プールを設置し、水遊びをします。

☆1日の終わりにふりかえりを行います。聖書や絵本などを读んだり、みんなの感想を聞いたり、明日の抱負を語ったり、静かな時間を過ごします。

☆キャンプは1つの社会にたとえられます。キャンプの中で行うDutyは、共同生活では欠かせない部屋の掃除、整理整頓などを行います。また、共有スペースなどの掃除も行い、次に使う人が気持ちよく過ごせるよう、時間をかけて丁寧に行います。

4. 持ち物

	持ち物	数量		持ち物	数量		持ち物	数量
1	着替え	3日分	8	うがい用コップ	1	16	筆記用具 (ペンセット)	1
2	下着・靴下	3日分	9	懐中電灯 (小さいもの)	1	17	ビニール袋 (大・小)	各2
3	ねまき (ジャージなど)	1	10	サブリュック	1	18	常備薬 (投薬指示書付)	1
4	軍手 (純綿のもの)	1	11	お弁当	1	19	健康チェック表	1
5	タオル (大きめのもの)	1	12	水筒	1	20	保険証のコピー (表、裏)	1
6	ハンドタオル	2~3	13	ハンカチ・ちり紙	適量	21	マスク (室内・緊急時)	5
7	洗面用具一式	1	14	おやつ (片道200円程度)	1	22	体温計	1
			15	雨具 (レインコートなど)	1	23	レジャーシート	1

▼持ち物に関する注意事項

- ① 持ち物には必ずお名前をご記入ください。また、持ち物がどこに何が入っているかを理解するために、荷造りはお子様と一緒にを行うようにしてください。(小さいお子様は、スポーツバックよりもリュックがお薦めです)
- ② 着替えは、1日分ごとにセットして、ビニールなどに入れていただくと便利です。防寒(朝晩の冷え込み)及び虫除け(素肌の露出防止)のため、長袖(薄手のウィンドブレーカーなど半袖Tシャツなどの上に羽織れるもの)、長ズボン(薄手のもの)、長い靴下(くるぶしソックスNG)をご用意ください。
※富士山YMCA周辺には「ブヨ」(コバエより小さい虫)が出ます。噛まれると強いかゆみと腫れの症状が出ます。YMCAでもブヨ除けのハッカスプレーを用意し、リーダー(指導者)からお子様への注意喚起をいたしますが、長袖、長ズボン、長い靴下を多めにお持ちいただくことを強くおすすめします。
- ③ 軍手はたき火を実施する際に使用します。やけど防止のために純綿のものをご用意ください。
- ④ マスクについて、バスの移動時や長い時間の室内活動は着用を推奨、屋外は任意といたします。マスクはウレタンや布ではなく「不織布マスク」をご用意ください。うがい用のコップ・体温計を忘れずにご用意ください。
- ⑤ 貴重品は、お持ちにならないでください(携帯電話、スマートフォン、お金、カメラ、時計、ゲームなど)。
- ⑥ 初日、バス車内に持ち込む手荷物(11~23まで)を10のサブリュックに入れてください。大きなリュックと分かれる状態で荷造りをお願いいたします。
- ⑦ お弁当は日持ちの良いもので、容器は使い捨てのものでお願いいたします。
- ⑧ 水筒は500ml~1L程度。現地で常に補給ができ、毎日水筒は洗浄します。保温性がなくても可です。接触感染を防ぐため、推奨するタイプの水筒をご用意ください。
- ⑨ 雨具は上下セパレートのおすすめです。プログラム中は、安全のため、傘は使えません。
- ⑩ 申込時の健康チェックからの変更やお薬などの情報は、当日提出の健康チェック表にご記入をお願いいたします。常備薬に関しましては、投薬指示書又は健康チェック表に使用方法などをご記入ください。また、保険証のコピーのご提出も忘れずをお願いいたします。

・推奨するタイプ (蓋つきで直接飲み口があるタイプ)

・推奨しないもの (コップを使うもの)



5. キャンプスタッフの紹介



担当：奥山 湧斗 (じゅにリーダー) YMCA 山手台センター
 キャンプとバスケットボールが大好きなじゅにリーダーです！
 自然いっぱい！発見もいっぱい！そんな富士山YMCAで元気いっぱいみんなと
 最高の夏の思い出をつくれることを楽しみにしています！
 ちなみに、じゅにリーダーの手の形はなにをイメージしているのでしょうか...？

6. その他

1. キャンプ注意事項などキャンプに関する詳細を【横浜YMCAホームページ「サマーキャンプ特集ページ」】にてご確認ください。
2. キャンプのご相談、ご不明な点等ございましたらご遠慮なく担当者までお問い合わせください

YMCA 山手台センター 奥山 湧斗 Tel045-813-1022

●キャンプ運営/横浜YMCA

旅行主催/京王観光(株)神奈川北支店 相模原市中央区鹿沼台 1-3-12 1F 竹内ビル3F

(観光庁長官登録旅行業10号/総合旅行業務取扱管理者 坂井章好)