


# 富士山 スプリングキャンプ 実施要項

## 1. 実施要項

日程	2024年3月27日(水)～29日(金) 2泊3日		対象	年長～小学6年生
宿泊先	『富士山 YMCA グローバル・エコ・ヴィレッジ』 〒418-0105 静岡県富士宮市 原 1423 Tel 0544-54-1151			
集合・解散	集合	場所	横浜駅きた東口 A	富士山 YMCA グローバル・エコ・ヴィレッジ
		時間	9:00	12:00
	解散	場所	横浜駅きた東口 A	富士山 YMCA グローバル・エコ・ヴィレッジ
		時間	17:00	13:30
備考	＊貸切団体バスでの移動となりますので、集合時間を厳守してください。 ＊解散の状況につきましては、以下の通り実施していきます。 ①京王観光よりメールにて、ご案内をいたします。 <a href="mailto:y.ymca@keio-kanko.co.jp">y.ymca@keio-kanko.co.jp</a> ②X (旧 Twitter) (横浜 YMCA_ウエルネス) にて、ご案内をいたします。 X (旧 Twitter) へのアカウント登録が必要になります。 右側の QR コード又は URL をご参照お願いいたします。			 <a href="https://twitter.com/wellness_ymca">https://twitter.com/wellness_ymca</a>
交通	手段： 貸切団体バス ルート 横浜駅きた東口 A — 横浜町田 I.C. 《東名高速・新東名高速道路》 — 新富士 I.C. — 《西富士道路》 — 国道 139 号 — 現地 (富士山 YMCA) ※交通事情によりルートを変更する場合がございますのでご了承ください。 所要時間：片道 約 3 時間 (休憩含む) 交通事情により変更いたします。			
宿泊形態	ログキャビンまたは宿泊棟利用。エアコン・加湿器完備。			
緊急連絡先	富士山 YMCA (終日)	電話番号	0544-54-1151 (富士山 YMCA)	

## 2. 集合解散場所

【横浜駅きた東口 A】



横浜駅 集合・解散時緊急連絡先  
 担当：奥山携帯 TEL070-7517-7583

※キャンプ当日の遅刻、欠席(キャンセル)につきましては、この連絡先までご連絡をお願いいたします

## 【現地集合】

<お車>

東名高速新富士 I.C→西富士道路・富士宮バイパス(国道 139 号線)→当地(約 40 分)

中央高速河口湖 I.C→国道 139 号線→当地(約 50 分)

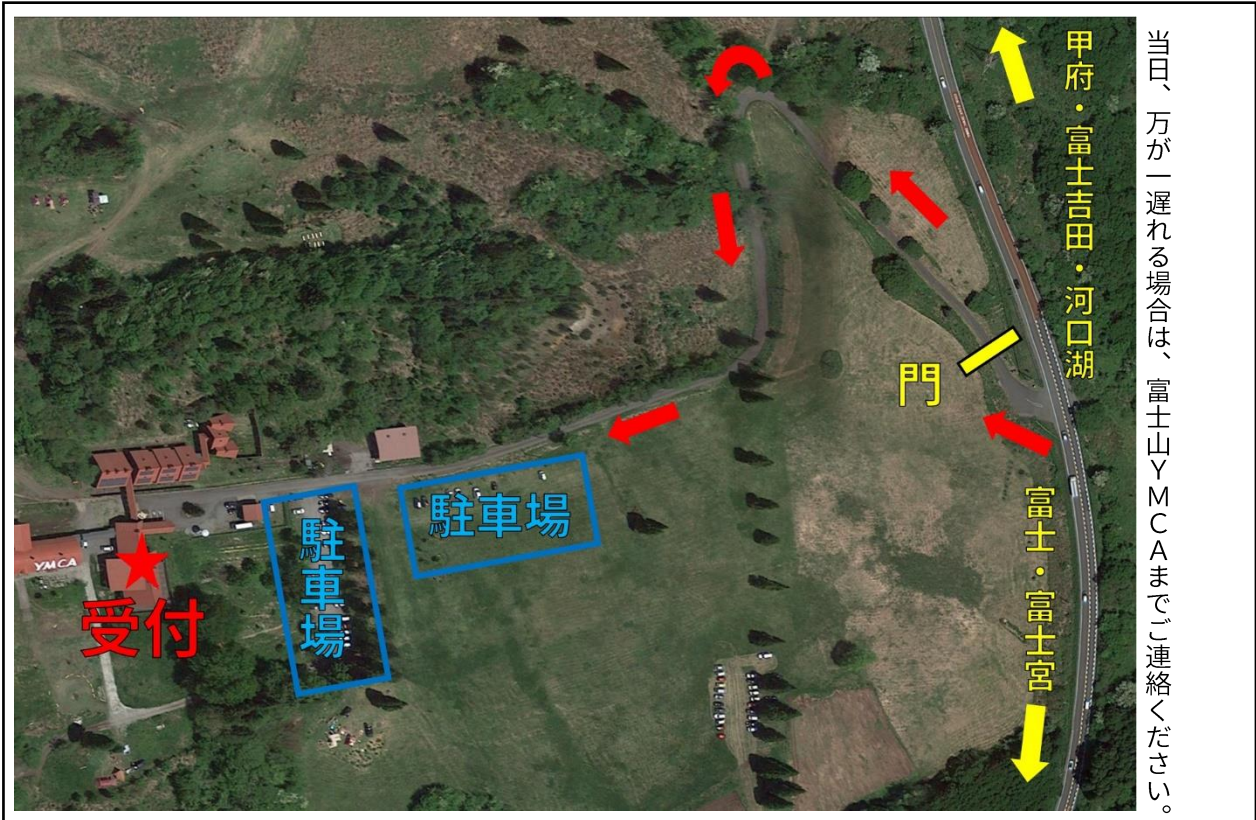
中央高速甲府南 I.C→精進湖道路→国道 139 号線→当地(約 60 分)

<公共交通機関>

新幹線新富士駅→富士急行バス(富士山駅行)→「まかいの牧場」下車徒歩 15 分

富士急行線富士山駅→富士急行バス(新富士駅行)→「まかいの牧場」下車徒歩 15 分

身延線富士宮駅→富士急行バス(白糸の滝行・足形行・猪の頭行)→「白糸の滝入口」下車タクシー10分



当日、万が一遅れる場合は、富士山 Y M C A までご連絡ください。

## 3. スケジュール (予定)

	1 日目	2 日目	3 日目
午前	集合 バス移動	朝食 ○チョイス プログラム①	朝食 ○Duty ○ふりかえり
	開村式 ○アイスブレイク 入浴	昼食 ○チョイス プログラム② 入浴	昼食 閉村式 バス移動 解散
夜	夕食 ○ナイトプログラム 1 日のふりかえり 消灯・就寝	夕食 ○ナイトプログラム 1 日のふりかえり 消灯・就寝	

- ☆キャンププログラムは、キャンパーの成長を促す手段として実施しています。そのため、天候やグループの状況によってプログラム内容を変更する場合がありますので、予めご了承ください。
- ☆「アイスブレイク」では、初めましてのお友だち・リーダーと仲良くなるために、緊張(氷・アイス)をほぐす(溶かす・ブレイク)ウォークラリーやグループゲームなどをを行います。
- ☆ナイトプログラムはナイトハイク・クラフト・室内レクリエーション・キャンプファイヤーなどを予定。
- ☆チョイスプログラムは好きなアクティビティを選んで参加します。
  - ・ツリーイング...樹高 16m のけやきの木、ロープを駆使して垂直に上ります。(全員が体験します。)
  - ・モルック...フィンランドの伝統的なゲームを元に、運動の得意不得意に関わらずみんなが楽しめるものとして考えられたアウトドアスポーツです。
  - ・ジャンボエアプレーンづくり...簡単に良く飛ぶ飛行機を作ります。
  - ・エッグハント...草原内に隠されたイースターエッグを探します。
  - ・アイスクリームづくり...アイスクリームづくり用のボールを使って、アイスクリームを作ります。
- ☆1日の終わりにふりかえりを行います。聖書や絵本などを読んだり、みんなの感想を聞いたり、明日の抱負を語ったり、静かな時間を過ごします。
- ☆キャンプは 1 つの社会にたとえられます。キャンプの中で行う Duty は、共同生活では欠かせない部屋の掃除、整理整頓などを行います。また、共有スペースなどの掃除も行い、次に使う人が気持ちよく過ごせるよう、時間をかけて丁寧に行います。

## 4. 持ち物

	持ち物	数量		持ち物	数量		持ち物	数量
1	着替え	3日分	9	うがい用コップ	1	17	おかし	600円程度
2	下着・靴下	3日分	10	懐中電灯(小さいもの)	1	18	ビニール袋(大・小)	各2
3	ねまき(ジャージなど)	1	11	サブリュック(サブバッグ)	1	19	常備薬(投薬指示書付)	1
4	防寒着(ジャンパーなど)	1	12	お弁当	1	20	健康チェック票	1
5	帽子(防寒性のある物)	1	13	水筒	1	21	保険証のコピー	1
6	タオル(大きめのもの)	1	14	ハンカチ・ちり紙	適量	22	マスク(不織布)	6
7	ハンドタオル	2~3	15	雨具(レインコートなど)	1	23	体温計	1
8	洗面用具一式	1	16	筆記用具(ペンセット)	1	24	レジャーシート	1

### ▼持ち物に関する注意事項

- ① 持ち物には必ずお名前をご記入ください。また、持ち物がどこに何が入っているかを理解するために、荷造りはお子様と一緒にを行うようにしてください。(小さいお子様は、スポーツバックよりもリュックがおすすめです。) また、持ち物はなるべく現在お持ちのものをお使いください。
- ② 着替えは、1日分ごとにセットして、ビニールなどに入れていただくと便利です。屋外での活動時は、防寒性のあるもの(ジャンパー、アンダータイツ、手袋、ニット帽など)をご用意ください。
- ③ 感染症・風邪・インフルエンザ予防対策として手洗い・うがい・消毒を行います。マスクの着用は任意です(バス内、食事の配膳時は着用を推奨します)。マスクはウレタンや布ではなく「不織布マスク」をご用意ください。うがい用のプラスチック製コップ・体温計を忘れずにご用意ください。
- ④ 貴重品は、お持ちにならないでください(携帯電話、スマートフォン、お金、カメラ、時計、ゲームなど)。
- ⑤ 初日、バス車内に持ち込む手荷物(12~24まで)を11のサブリュックに入れてください。大きなリュックと分かれる状態で荷造りをお願いいたします。
- ⑥ お弁当は日持ちの良いもので、容器は使い捨てのものとお願いいたします。
- ⑦ 水筒は500ml~1L程度。現地で常に補給ができ、毎日水筒は洗浄します。保温性がなくても可です。接触感染を防ぐため、推奨するタイプの水筒をご用意ください。  
 ・推奨するタイプ(蓋つきで直接飲み口があるタイプ)      ・推奨しないもの(コップを使うもの)



⑨ 雨具は上下セパレートのものがおすすめです。プログラム中は安全のため、傘は使えません。

## 5. キャンプスタッフの紹介



担当：奥山 湧斗(じゅにリーダー) YMCA 山手台センター  
 キャンプ大好きじゅにリーダーです！自然がいっぱいの富士山 YMCA で次の学年に向けてココロもカラダも伸ばしましょう！キャンプが初めてでも慣れっこでもとっても楽しめるプログラムを用意しています。たくさんのお友だちやリーダーと楽しい春休みにしよう！ちなみにじゅにリーダーの手の形は何をあらわしているかわかるかな？

## 6. その他

1. キャンプ注意事項などキャンプに関する詳細を【横浜 YMCA ホームページ「スプリングキャンプ特集ページ」】にてご確認ください。
2. キャンプのご相談、ご不明な点等ございましたらご遠慮なく担当者までお問い合わせください

YMCA 山手台センター 奥山 湧斗 TEL045-813-1022

### ●キャンプ運営/横浜 YMCA

旅行主催/京王観光(株)神奈川北支店 相模原市中央区鹿沼台 1-3-12パ 叡竹内ビル3 F

(観光庁長官登録旅行業10号/総合旅行業務取扱管理者 坂井章好)