


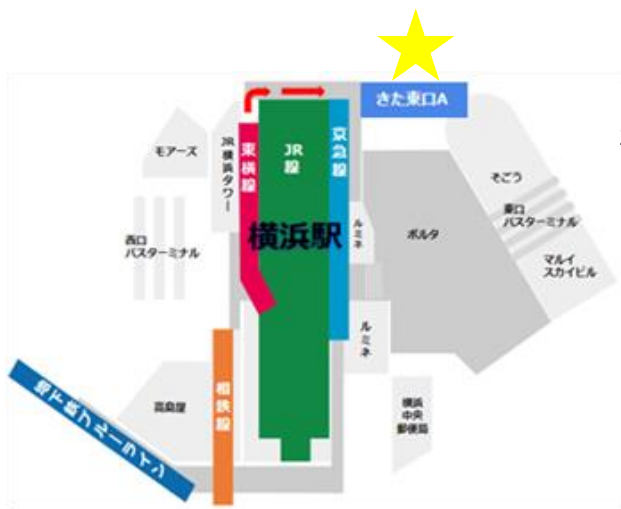
富士山 スプリングキャンプ 実施要項

1. 実施要項

日程	2026年3月26日(木)～28日(土) 2泊3日		対象	年中～小学6年生
宿泊先	『富士山 YMCA グローバル・エコ・ヴィレッジ』 〒418-0105 静岡県富士宮市 原 1423 Tel 0544-54-1151			
集合・解散	集合	場所	横浜駅きた東口	富士山 YMCA
		時間	8:45	12:30
	解散	場所	富士山 YMCA	横浜駅きた東口
		時間	13:00	16:30
備考	*貸切団体バスでの移動となりますので、集合時間を厳守してください。 *解散の状況につきましては、以下の通り実施していく予定です。 ①京王観光よりメールにて、ご案内をいたします。y.ymca@keio-kanko.co.jp ②X(横浜YMCA_ウエルネス)にて、ご案内をいたします。 Xに登録していない方でもご覧いただけます。 右側のQRコード又はURLをご参照お願いいたします。 https://twitter.com/wellness_ymca			
交通	手段：貸切団体バス ルート 横浜駅きた東口京浜急行改札前 — 横浜町田 I.C. 《東名高速・新東名高速道路》 — 新富士 I.C. — 《西富士道路》 — 国道139号 — 現地(富士山 YMCA) ※交通事情によりルートを変更する場合がございますのでご了承ください。 所要時間：片道 約3時間(休憩含む) 交通事情により変更いたします。			
宿泊形態	ログキャビンまたは宿泊棟利用。エアコン・加湿器完備。			
緊急連絡先	昼間(湘南とつか YMCA)	電話番号	045-864-4768	
	夜間(時以降) 現地	電話番号	0544-54-1151 (富士山 YMCA)	

2. 集合解散場所

【横浜駅きた東口改札前】



確認事項

- ・横浜駅きた改札東口は左記赤い☆印の場所になります。
- ・お車でお越しの場合は、近隣の駐車場などをご利用ください。路上駐車などは厳禁でお願い致します。
- ・集合時には、トイレを済ませてお越し願います。
- ・集合時には、大きな荷物とサブリュックを分けてご集合ください。

【現地集合】

<お車>

東名高速新富士 I.C→西富士道路・富士宮バイパス(国道 139 号線)→当地(約 40 分)

中央高速河口湖 I.C→国道 139 号線→当地(約 50 分)

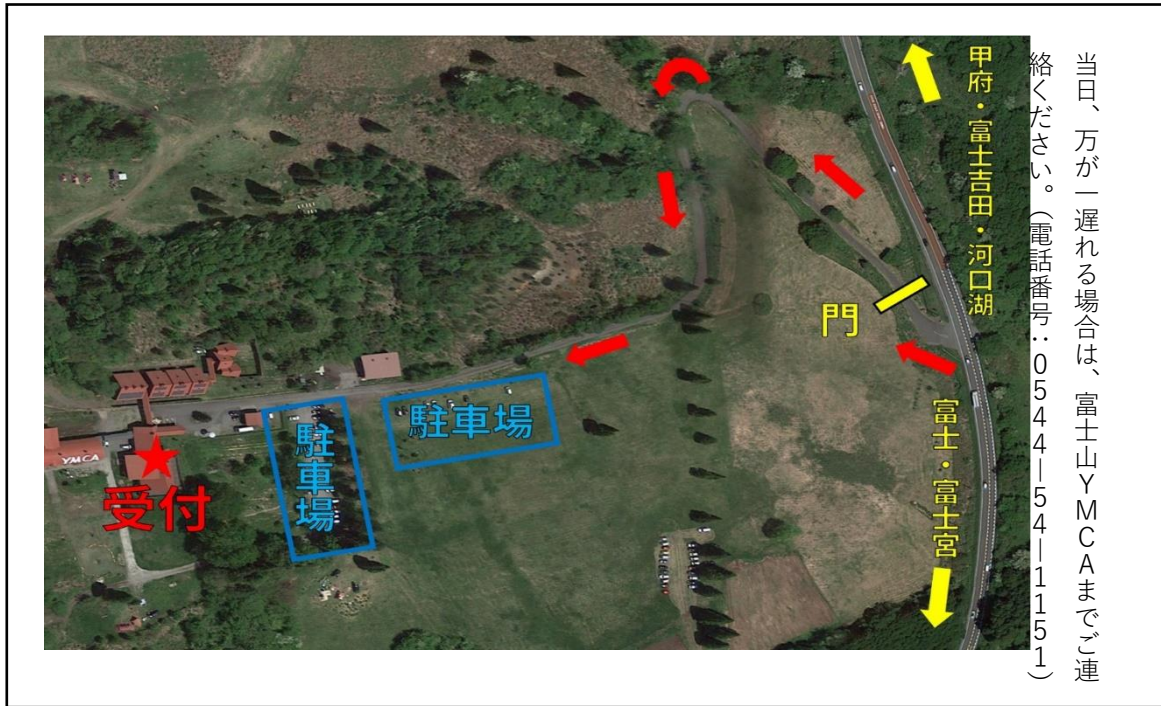
中央高速甲府南 I.C→精進湖道路→国道 139 号線→当地(約 60 分)

<公共交通機関>

新幹線新富士駅→富士急行バス(富士山駅行)→「まかいの牧場」下車徒歩 15 分

富士急行線富士山駅→富士急行バス(新富士駅行)→「まかいの牧場」下車徒歩 15 分

身延線富士宮駅→富士急行バス(白糸の滝行・足形行・猪の頭行)→「白糸の滝入口」下車タクシー10分



3. スケジュール (予定)

	1 日目	2 日目	3 日目
午前	集合 バス移動	朝食 ○乗馬体験 ○アーチェリー	朝食 ○Duty ○ふりかえり
午後	昼食 (持参弁当) 開村式 ○アイスブレイク 入浴	昼食 ○やぎさんぼ ○飯盒蒸しケーキ 入浴	昼食 閉村式 バス移動 解散
夜	夕食 ○ナイトプログラム 1 日のふりかえり 消灯・就寝	夕食 ○ナイトプログラム 1 日のふりかえり 消灯・就寝	

☆キャンププログラムは、キャンパーの成長を促す手段として実施しています。そのため、天候やグループの状況によってプログラム内容を変更する場合がありますので、予めご了承ください。

☆「アイスブレイク」では、初めましてのお友だち・リーダーと仲良くなるために、緊張(氷・アイス)をほぐす(溶かす・ブレイク)ウォークラリーやグループゲームなどを行います。

☆「ナイトプログラム」はナイトハイク、キャンプファイヤーなどを予定。

☆2 日目は、富士山 Y M C A の大草原で体験プログラムを行います。

☆1 日の最後にふりかえりを行います。聖書や絵本などを読んだり、みんなの感想を聞いたり、明日の抱負を語ったり、静かな時間を過ごします。

☆キャンプは 1 つの社会にたとえられます。キャンプの中で行う Duty は、共同生活では欠かせない部屋の掃除、整理整頓などを行います。また、共有スペースなどの掃除も行い、次に使う人が気持ちよく過ごせるよう、時間をかけて丁寧に行います。

4. 持ち物

	持ち物	数量		持ち物	数量		持ち物	数量
1	着替え	3日分	9	うがい用コップ	1	17	ビニール袋 (大・小)	各2
2	下着・靴下	3日分	10	懐中電灯 (小さいもの)	1	18	健康チェック票	1
3	ねまき (ジャージなど)	1	11	サブリュック (サブバッグ)	1	19	保険証の写しもしくはマイナ保険証の必要書類	1
4	防寒着 (ジャンパーなど)	1	12	お弁当 ※捨てられる容器で	1	20	使い捨てマスク (不織布・緊急時用)	3
5	帽子・ニット帽など	1	13	水筒	1	21	体温計	1
6	タオル (大きめのもの)	1	14	ハンカチ・ちり紙	適量	22	常備薬 (投薬指示書付)	1
7	ハンドタオル	2~3	15	雨具 (レインコートなど)	1	23	レジャーシート	1
8	ハミガキセット	1	16	筆記用具 (ペンセット)	1	24	おかし (片道 300 円程度)	往復分

▼持ち物に関する注意事項

- ①持ち物には必ずお名前をご記入ください。また、持ち物がどこに何が入っているかを理解するために、荷造りはお子様と一緒にするようにしてください。(小さいお子様は、スポーツバックよりもリュックがおすすめです)
- ②着替えは、1日分ごとにセットして、ビニールなどに入れていただくと便利です。外でのプログラム時の服装は、防寒性のあるものをご用意ください。(ジャンパー、手袋、ニット帽子など) ※個人に合わせて、内容や数量は、ご調節ください。
※参考：富士山 YMCA の標高は、約 650m です。100m 上がると、気温が 0.7 度、下がると言われています。
- ③宿舎内は暖房設備 (部屋はエアコン、食堂は床暖房など)、加湿器がございます。
- ④健康管理の一環として手洗い・うがいを行います。うがい用のコップ・体温計を忘れずにご用意ください。
- ⑤貴重品は、お持ちにならないでください (携帯電話、スマートフォン、お金、カメラ、時計、ゲームなど)。
- ⑥当日、バス車内に持ち込む手荷物 (12~24 まで) を 11 のサブリュックに入れてください。大きなリュックと分かれる状態で荷造りをお願いいたします。おかしはバスの中で食べます。帰りの分は大きなリュックに入れてください。
- ⑦お弁当は日持ちの良いもので、容器は使い捨てのものでお願いいたします。
- ⑧水筒は 500ml~1L 程度。現地で常に補給ができ、毎日水筒は洗浄します。保温性がなくても可です。接触感染を防ぐため、推奨するタイプの水筒をご用意ください。
- ⑨マスクの着用は各ご家庭の判断とさせていただきます。食事配膳など必要な際は YMCA よりご用意いたします。
- ⑩雨具は上下セパレートのものがおすすめです。プログラム中は安全のため、傘は使えません。

・推奨するタイプ (蓋つきで直接飲み口があるタイプ)

・推奨しないもの (コップを使うもの)



5. キャンプスタッフの紹介



担当：浅野 広翔 (ひろリーダー) 湘南とつか YMCA
春の思い出は富士山から！普段会えない動物たちと会えるスプリングキャンプで待っています！
キャンプが初めてでも慣れっこでもとっても楽しめるプログラムを用意しています。
たくさんのお友だちやリーダーと楽しい春休みにしよう！

キャンプのご相談、ご不明な点等ございましたらご遠慮なく担当者までお問い合わせください

湘南とつか YMCA (045-864-4768) 浅野広翔